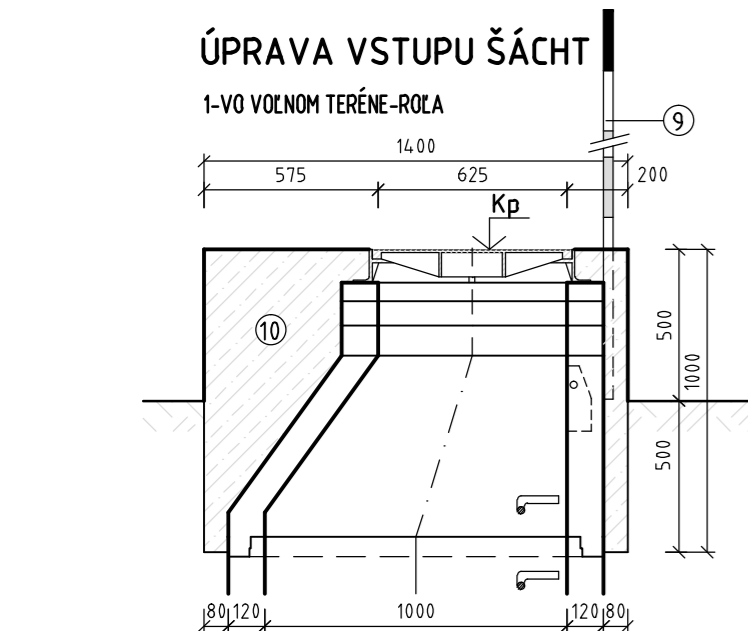
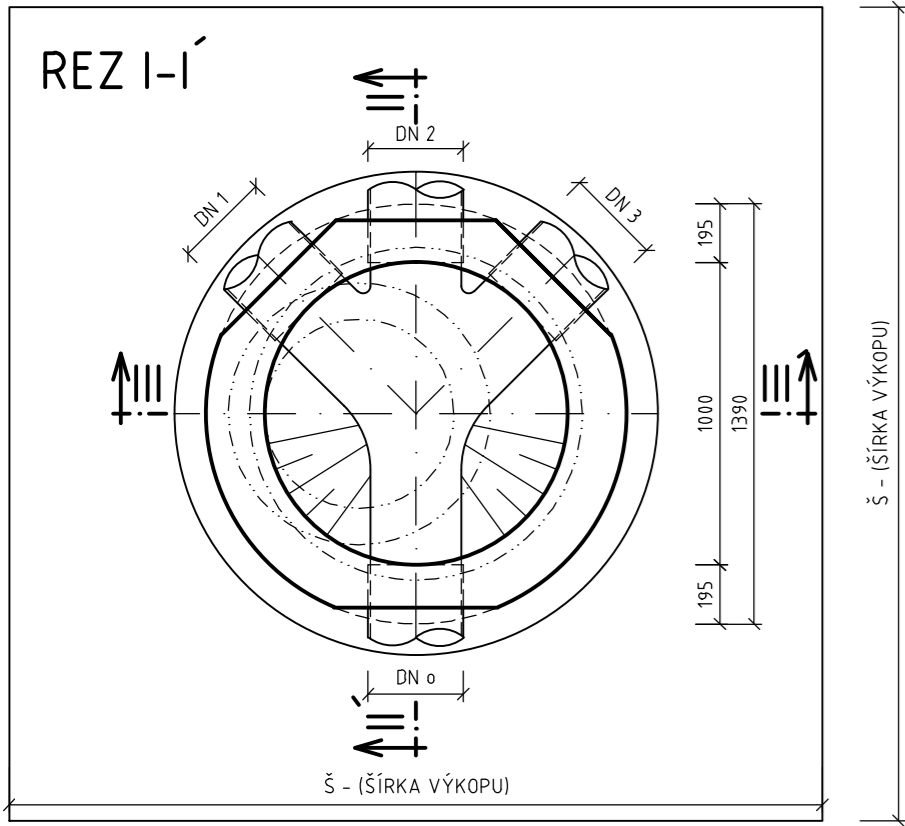
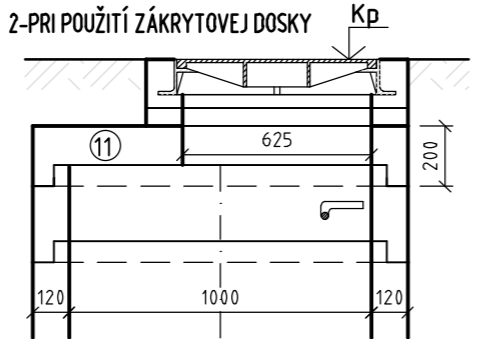
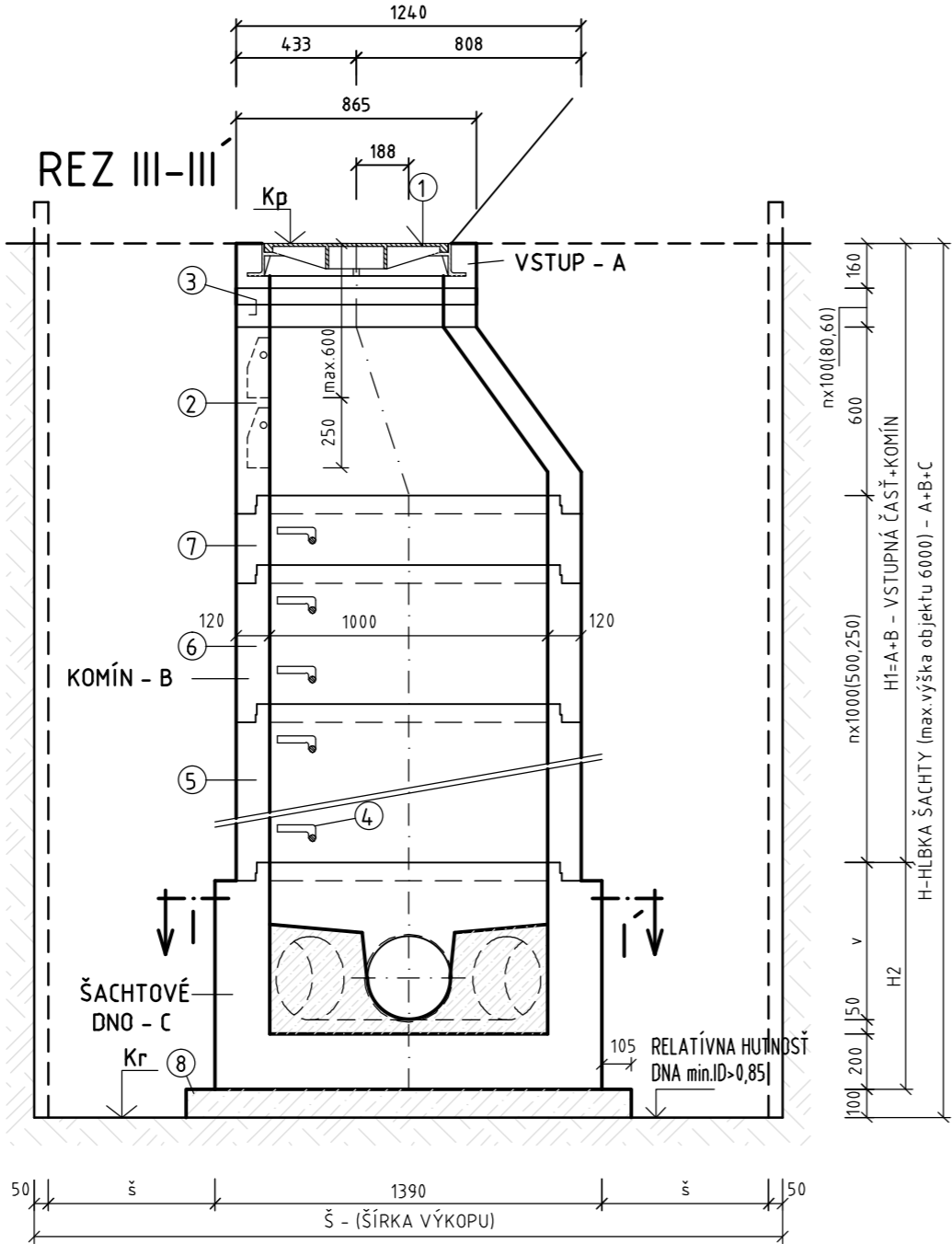


VSTUPNÁ KANALIZAČNÁ ŠACHTA DN1000 PRE POTRUBIE DN 300-600

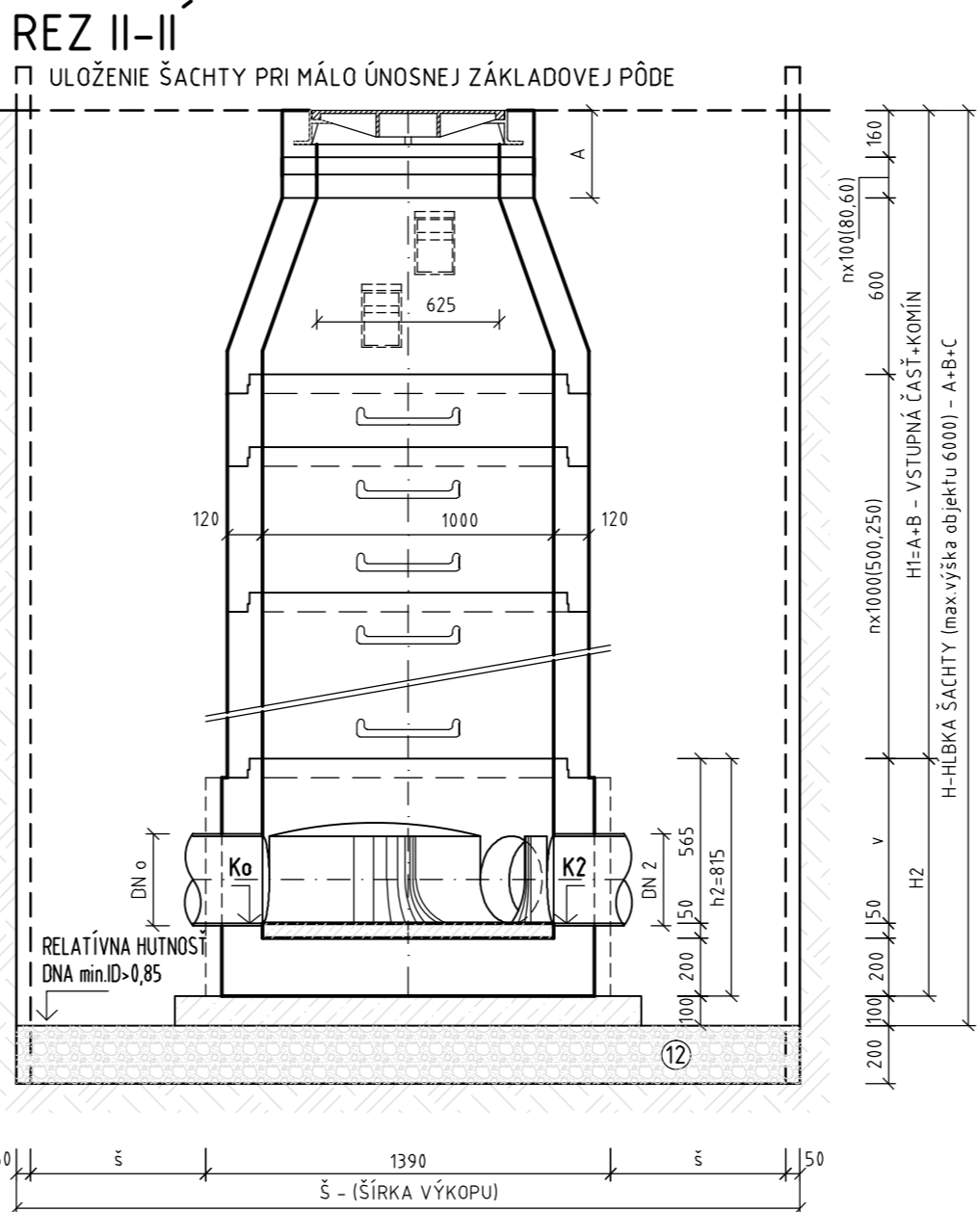


LEGENDA:

- ① ŠACHTOVÝ POKLOP ŤAŽKÝ, S PÁNTAMI A SO ZÁMKOM, TRIEDY ZAŤAŽENIA D400, B125 (voľný terén)  
MATERIÁL KOMPOZIT ALEBO TVÁRNA LIATINA
- ② PRECHODOVÁ SKRUŽ TBS M1000/625-SK S 2 KS KAPS. STÚPADIEL
- ③ VYROVNÁVACIE PRSTENCE DN 625 (hr.120, 100, 80, 60, 40mm)
- ④ REBRÍKOVÁ KANALIZAČNÁ STUPAČKA - POPLASTOVANÁ



- ⑤ ŠACHTOVÁ SKRUŽ DN 1000/1000
- ⑥ ŠACHTOVÁ SKRUŽ DN 1000/500
- ⑦ ŠACHTOVÁ SKRUŽ DN 1000/250
- ⑧ PODKLADNÝ BETÓN C12/15-X0(SK), C11,0



POZNÁMKA: VÝŠKA H2 DNOVÉHO SEGMENTU JE ZÁVISLÁ OD PROFILU POTRUBIA A VÝROBCU PREFABRIKÁTU

ROZŠÍRENIE VÝKOPU PODĽA STN 73 3050

	Š(m)	š(m)	POZNÁMKA
H < 4 m	2,69	0,6	Š=0,05(paženie)+0,6+1,39+0,6+0,05(PAŽENIE)
4 < H < 6 m	3,09	0,8	Š=0,05(paženie)+0,8+1,39+0,8+0,05(PAŽENIE)
H > 6 m	3,49	1,0	Š=0,05(paženie)+1,0+1,39+1,0+0,05(PAŽENIE)

PAŽENIE ŠACHT - PRE HĽBKU VÝKOPU:

- DO 4m - ZÁŤAŽNÉ S ROZOPRETÍM
- NAD 4 m - HĽANÉ PAŽENIE NAPR. POD OCHRANOU ŠTETOVNICOVEJ STENY LARSEN IIIin BARANENEJ 1 m POD DNOM ZÁKLADOVEJ ŠKÁRY ROZOPRETEJ RÁMOM Z I.Č.30 (SO ŠIKÝMI VZPERAMI Z OC RÜR DN300 DĽ. 2,20m V ROHOCH) V OSOVEJ VZDIALENOSTI 2m. VRCHNÝ RÁM VO VÝŠKE 1,5 m OD VRCHU PAŽENIA.

- ⑨ ORIENTAČNÝ STĹPIK DN 32 SO STRIEŠKOU
- ⑩ PROSTÝ BETÓN STN EN 206-1- C25/30-XC2, XF3, XA1, (SK)-C10,4-Dmax. 22-S3
- ⑪ ZÁKRYTOVÁ DOSKA DN1000/200
- ⑫ ZHUTNENÝ ŠTRK PIESČITÝ at. ŠTRKODRVA HR. 200 mm min. ld > 0,85 - PRI MÁLO ÚNOSNEJ ZÁKLADOVEJ PÔDE (MAKKÉ ÍLY A POD.)

OBJEDNÁVATEĽ



NÁRODNÁ DIAĽNIČNÁ SPOLOČNOSŤ

DOKUMENTÁCIA NA REALIZÁCIU STAVBY  
501-02

ZÁKAZKA		DIAĽNIČNÝ PRIVÁDZAČ LIETAVSKÁ LÚČKA - ŽILINA I. ETAPA km 0,0 - 3,8		GC GEOCONSULT	
ČASŤ STAVBY		501-02 DAŽĎOVÁ KANALIZÁCIA ČASTI STAVBY 102-00		MILETIČOVA 21, P.O. BOX 34 820 05 BRATISLAVA 25 TEL. : 02/5057 4703, FAX. : 02/5057 4798	
PRÍLOHA		VSTUPNÁ ŠACHTA NA POTRUBÍ DN 300-600 TYPOVÝ VÝKRES		STUPEŇ	ČÍSLO ZÁKAZKY
OBJEDNÁVATEĽ		NÁRODNÁ DIAĽNIČNÁ SPOLOČNOSŤ, a.s.		DRS	1347/1230
HLAVNÝ INŽ. PROJ.		Ing. Ondrej KUPČO		OKRES ŽILINA	
ZODP. PROJ.		Ing. Eva VOLLEKOVÁ		KATASTRÁLNE ÚZEMIE: PORÚBKA, TURIE	
DÁTUM		05.2015		VÝŠKOVÝ SYSTÉM Bpv	
				ČÍSLO PRÍLOHY	
				SÚPRAVA	
				6.1	